

الفروق الفردية

هي تلك الخصائص والصفات والسمات التي يتميز بها كل إنسان عن غيره سواء كانت تتعلق بالنواحي الجسمية والعقلية والاجتماعية والمزاجية والأخلاقية ...
من الوجهة الإحصائية : هي الانحرافات الفردية عن المتوسط العام لصفة من الصفات .

اشكال الفوارق الفردية

- ١- في النواحي الجسمية
- ٢- في النواحي الخلقية
- ٣- في النواحي المزاجية
- ٤- في النواحي الإجتماعية
- ٥- في النواحي العقلية و المعرفية

وحتى هذه الفروق في اي جانب يمكن ان تختلف في النوع والدرجة

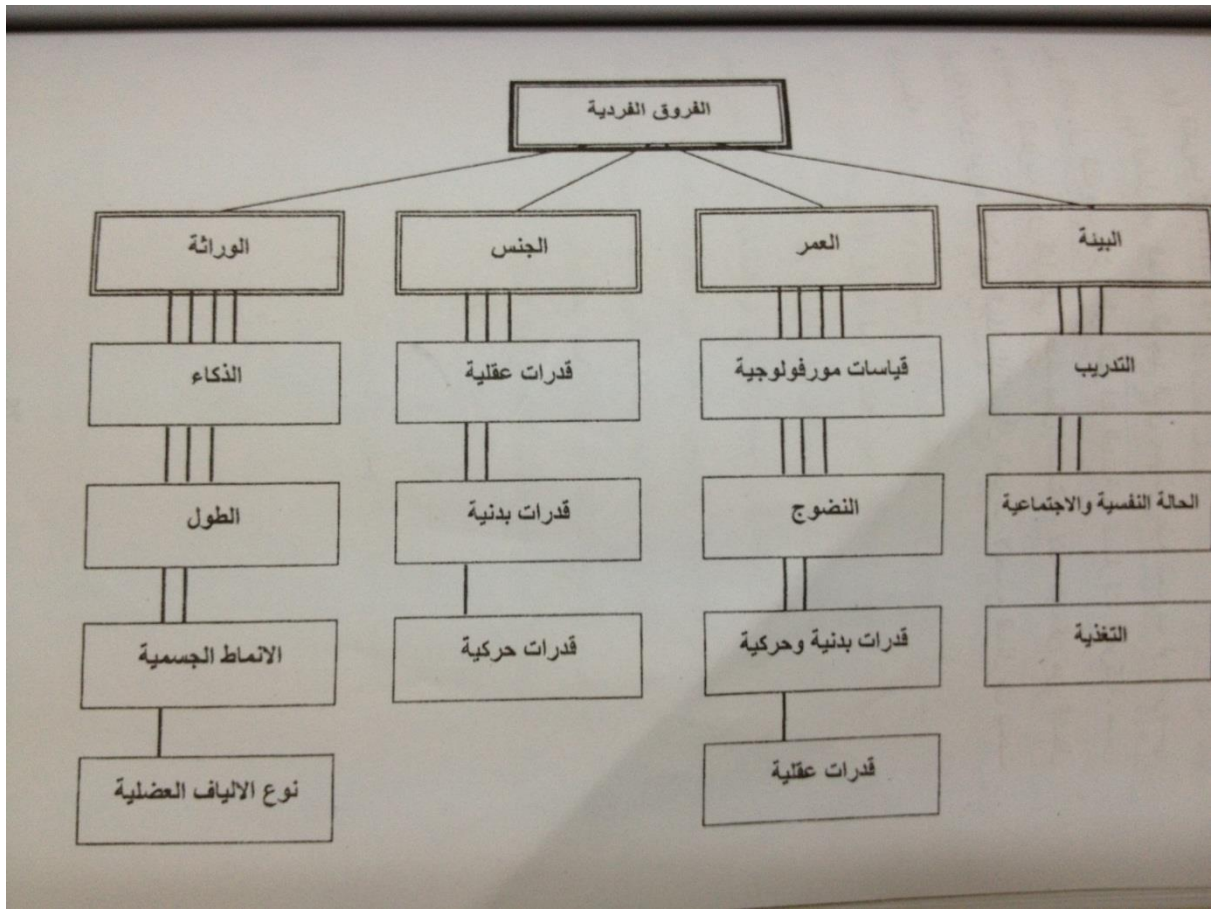
أهمية دراسة الفروق الفردية

- ١- تساعد دراسة الفروق الفردية على التعرف على الاستعدادات الكامنة لديهم .
- ٢- دراسة الفروق الفردية في المدارس بين التلاميذ تساعد المعلم والقائمين على التعليم على تكييف المناهج وطرق وأهداف وأدوات التدريس .
- ٣- تساعد دراسة الفروق الفردية على فهم وإبراز ما لدى التلاميذ من قدرات واستعدادات وميول .

٤- تساعد دراسة الفروق الفردية على التعرف على طبيعة الأنماط السلوكية ومسبباتها.

٥- تساعد الفروق الفردية على التعرف على أداء الفرد في المواقف المختلفة مما تساعدنا على الحكم أمكانه نجاح الفرد أو فشله .

٦- تساعد دراسة الفروق الفردية على التعامل مع الأفراد كل وفق سماته المميزة له.



الفروق الفردية بين الوراثة والبيئة :

ترجع اسباب الفروق او الاختلافات بين الافراد الى عاملين اساسين هما الوراثة والبيئة ، حيث تتوقف كل سمة أو قدرة على هذين العاملين ، ولا يصح ان تعزى قدرة او سمة معينة الى العامل الموروث فقط او العامل الوراثي ، بل لكل قدرة من القدرات ولكل سمة من السمات انما هو نتيجة تفاعل العاملين معا . رغم ملاحظتنا ان هناك قدرات او سمات تتاثر بالعامل الوراثي الى حد كبير ، واخرى تتاثر بالظروف البيئية ، ولكننا نجد معظم الصفات هي نتيجة للتفاعل بين عاملي الوراثة والبيئة

الوراثة والفروق:

يختلف مدى الفروق بين الأفراد او بين الجماعات من صفة الى أخرى فالطول يختلف عنه في الوزن ، ومدى الفروق في القدرة على التذكر يختلف عنه في القدرة على الاستدلال ، ومدى الفروق في الصفات الجسمية يختلف عنه في الفروق في الصفات العقلية .

وكلما زاد تاثير العوامل الوراثية في صفة من الصفات فان مدى الفروق في هذه الصفة يميل في الانخفاض . فوسع مدى في الفروق يظهر في سمات الشخصية ، واقلها مدى في الصفات الجسمية ، اما مدى الفروق في النواحي العقلية فيقع بين بين .

ان تباين الفروق عند الإنسان أوسع منه عند الحيوان ، وتباين الصفات المكتسبة أكثر منه في الصفات الفطرية

ومن العوامل الوراثية :

- ١- نمط الجسم نحيف ،بدين ،عضلي
- ٢- نوع الالياف سريعة بيضاء ، بطيئه حمراء
- ٣- الجنس اناث وذكور الى عمر معين متشابهون حركيا(صفات بدنيه يمكن ان تختلف والحركية لا توجد فروق) وهم في جميع الاعمار متشابهون عقليا .
- ٤- العمر زياده العمر يطور القابليات البدنية والحركية والعقلية
- ٥- الذكاء يمكن ان يكون موروث ومكتسب الذكاء عامه موروث والذكاء الميداني مكتسب
- ٦- طول العظام تركيب العضم يحدد طول الانسان

البيئة والفروق

- البيئة هي المؤثرات التي يتلقاها الفرد منذ لحظة الاخصاب الى الوفاة-
- البيئة الرحمية - موعد الولادة -تناول العقاقير -راحة الام
- البيئه الاجتماعية --الغذاء ، حجم الأسرة وترتيب الطفل في الأسرة- الموقع الجغرافي للسكن
- -الحاله الاقتصاديه
- -الحاله النفسيه
- البيئه الطبيعیه - الحراره والرطوبه والمناخ
- التدريب

الرياضة والفروق الفردية

الفروق الفردية: هي التباين والاختلاف في القدرات العقلية والبدنية والحركية والجسمية ، وهي ومن اهم اسباب تطور المستويات العالية ,لهذا نرى الإنجازات العالية والترتيب الفرقي والفردى ، ولولا هذا التباين لما كان هناك إنجازات. تعتمد كل فعالية رياضية على بعض المكونات اذ تعطى هذه المكونات او هذا التدريب للفروق الفردية حسابا اسبابها:

- ١-الأعداد البدني: ان اى خلل في (الاعداد البدنى) يظهر الفروق الفردية
- ٢- . الأعداد المهارى :ان الاستعداد والميول مهم جدا فى اعداد نشاط رياضى بستوى عالى وان سنوات التدريب مهمة فى هذا الاعداد.
- ٣-العمر الزمنى للتدريب: ان اى اختلاف فى العمر الزمنى للتدريب يؤدى الى احتمال خلل يظهر بالفروق الفردية فالذى لديه اربع سنوات تدريب يختلف عن الذى لديه ثلاث سنوات تدريب او اى فرق فى مواسم التدريب ،حتى ان كان هؤلاء الافراد فى العمر نفسه والنشاط نفسه
- ٤- . نضج المستوى (الاستعداد)
ان الاستعداد والنضج لتقبل هذه اللعبة او تلك يختلف فى الافراد فى العمر الواحد لان نضجهم مختلف ،كذلك يختلف الاستعداد فى تعلم لعبة ما فهناك من الافراد من يتعلو هذه الرياضة فى اربع سنوات وهناك من يتقبلها فى خمس سنوات.
- ٥- .الجنس.
- ٦- .العمر.
- ٧-الاعداد النفسى.