

إنشاء حساب جديد في

Windows 7



الحمد لله

التدريسية بان اوميد رشيد

إنشاء حساب جديد

- يوفر نظام التشغيل Windows 7 فرصة ممتازة للعمل مع جهاز واحد لعدة مستخدمين. كل ما عليك فعله هو التبديل إلى حسابك باستخدام واجهة قياسية والوصول إلى مساحة عمل مخصصة بشكل فردي. تدعم الإصدارات الأكثر شيوعًا من Windows عددًا كافيًا من المستخدمين على متنها ، بحيث يمكن للعائلة بأكملها استخدام الكمبيوتر.
- يمكن إنشاء الحساب فورًا بعد تثبيت نظام تشغيل جديد. يتوفر هذا الإجراء على الفور وهو بسيط جدًا إذا اتبعت التعليمات الواردة في هذه المحاضرة. ستشارك بيئات العمل المختلفة واجهة النظام المكونة بشكل منفصل ومعلومات بعض البرامج للاستخدام الأكثر ملاءمة للكمبيوتر.

إنشاء حساب جديد

- فمثلا لإنشاء حساب خاص لأحد أفراد عائلتك أو جميعهم، يجب عليك في البداية أن تكون أنت صاحب هذا الجهاز (اللابتوب)، أو أن يكون لديك «حساب مدير - Administrator»، قادر على إنشاء الحسابات الخاصة وتحديد صلاحياتها. ومن ثم اتباع الخطوات التالية:



Ban
Logged on



Banish



Guest



Skip the password
Log in with your face.

 Windows 7 Ultimate

أنواع حسابات المستخدم في Windows 7

- يوفر Windows 7 ثلاثة أنواع من حسابات المستخدم. كل منها يسمح بالإمكانات والأذونات المختلفة ليتم تمكينها أثناء استخدام الكمبيوتر.
- **الحساب الأول- المدير Administrator المسؤولون:**
- يمكنهم تغيير الامتيازات (تغيير حسابات المستخدمين إلى حسابات مسؤول)، وكلمات المرور، والإعدادات على مستوى النظام، والوصول إلى كل الملفات، وتثبيت أي برنامج أو برامج تشغيل أو أجهزة متوافقة مع نظام التشغيل Windows 7.

أنواع حسابات المستخدم في Windows 7

- **الحساب الثاني**- المستخدمون العاديون
- يمكنهم تغيير صورة الحساب، وإنشاء كلمة مرور الحساب، أو تحريرها، أو حذفها.
- لا يمكنهم تثبيت بعض البرامج أو فتحها.
- يمكنهم تكوين فولدراتهم وملفاتهم الخاصة

أنواع حسابات المستخدم في Windows 7

- **الحساب الثالث- الضيوف**
- يمكنهم استخدام بعض البرامج المثبتة من قبل الآخرين.
- لا يمكنهم الوصول إلى الملفات الشخصية أو تلك المحمية بكلمة مرور.
- لا يمكنهم تثبيت بعض البرامج أو فتحها.
- ملاحظة: يجب تشغيل او تفعيل إعداد ميزة "الضيف" قبل استخدام حساب "الضيف".

Choose the account you would like to change



Ban
Administrator



بلسم
Standard user



Guest
Guest account is off



[Create a new account](#)

[What is a user account?](#)

Additional things you can do

 [Set up Parental Controls](#)

[Go to the main User Accounts page](#)

خطوات لإنشاء حساب

- انقر فوق زر ابدأ Start، ثم انقر فوق لوحة التحكم.
- ضمن حسابات المستخدمين وأمان العائلة، انقر فوق إضافة حسابات مستخدمين أو إزالتها.
- انقر فوق إنشاء حساب جديد.
- اكتب اسم الحساب الجديد، وانقر فوق نوع حساب، ثم فوق إنشاء حساب.

خطوات لإنشاء حساب

- انقر فوق ابدأ ، ثم انقر فوق لوحة التحكم.



اضغط
هنا

- Microsoft PowerPoint 2010
- Microsoft Access 2010
- Control Panel
- Calculator
- Paint
- Microsoft Security Essentials
- GIF Animator
- Disk Cleanup
- Magnifier
- All Programs

Search programs and files

- Documents
- Pictures
- Music
- Games
- Computer
- Control Panel
- Devices and Printers
- Default Programs
- Help and Support

Shut down



Windows taskbar with icons for Internet Explorer, Google Chrome (with text 'انشاء حساب مستخدم...'), a folder icon, and Microsoft Word (with text 'Document1 - Mic...').



اضغط
هنا

Adjust your computer's settings

View by: Category ▾



System and Security

Review your computer's status
Back up your computer
Find and fix problems



Network and Internet

View network status and tasks
Choose homegroup and sharing options



Hardware and Sound

View devices and printers
Add a device
Connect to a projector
Adjust commonly used mobility settings



Programs

Uninstall a program



User Accounts and Family Safety

Add or remove user accounts
Set up parental controls for any user



Appearance and Personalization

Change the theme
Change desktop background
Adjust screen resolution



Clock, Language, and Region

Change keyboards or other input methods
Change display language



Ease of Access

Let Windows suggest settings
Optimize visual display


Make changes to your user account

Create a password for your account

Change your picture

 Change your account name

 Change your account type

 Manage another account

 Change User Account Control settings



اضغط هنا لتكوين حساب
مستخدم



Ban
Administrator



Guest
Guest account is off

[Create a new account](#)
[What is a user account?](#)

اضغط هنا

Additional things you can do

 [Set up Parental Controls](#)
[Go to the main User Accounts page](#)

Name the account and choose an account type

This name will appear on the Welcome screen and on the Start menu.

اكتب حساب المستخدم الجديد

Standard user

Standard account users can use most software and change system settings that do not affect other users or the security of the computer.

Administrator

Administrators have complete access to the computer and can make any desired changes. Based on notification settings, administrators may be asked to provide their password or confirmation before making changes that affect other users.

We recommend that you protect every account with a strong password.

[Why is a standard account recommended?](#)

ثم اضغط هنا

Create Account

Cancel

Choose the account you would like to change



Ban
Administrator



بلسم
Standard user

المستخدم الجديد



Guest
Guest account is off

نوع
الحساب
Standard

[Create a new account](#)

[What is a user account?](#)

Additional things you can do

 [Set up Parental Controls](#)

[Go to the main User Accounts page](#)

ملاحظة: لاتحاول عمل باسورد حاليا

Make changes to your user account

Create a password for your account

عمل كلمة سر
للحساب

Change your picture

بروفایل
للحساب

Change your account name

Change your account type

تغير نوع المستخدم
من ستاندر الى
مدير او العكس

Manage another account

Change User Account Control settings



Ban
Administrator

في حالة كون جميع المستخدمين والمدير محمية حساباتهم
بكلمة سر عند اذ يمكن تفعيل حساب الضيف للسماح
بالدخول الى مستخدمين غريباء

Choose the account you would like to change



Ban
Administrator



بلسم
Standard user



Guest
Guest account is off



[Create a new account](#)
[What is a user account](#)

Additional things you can do

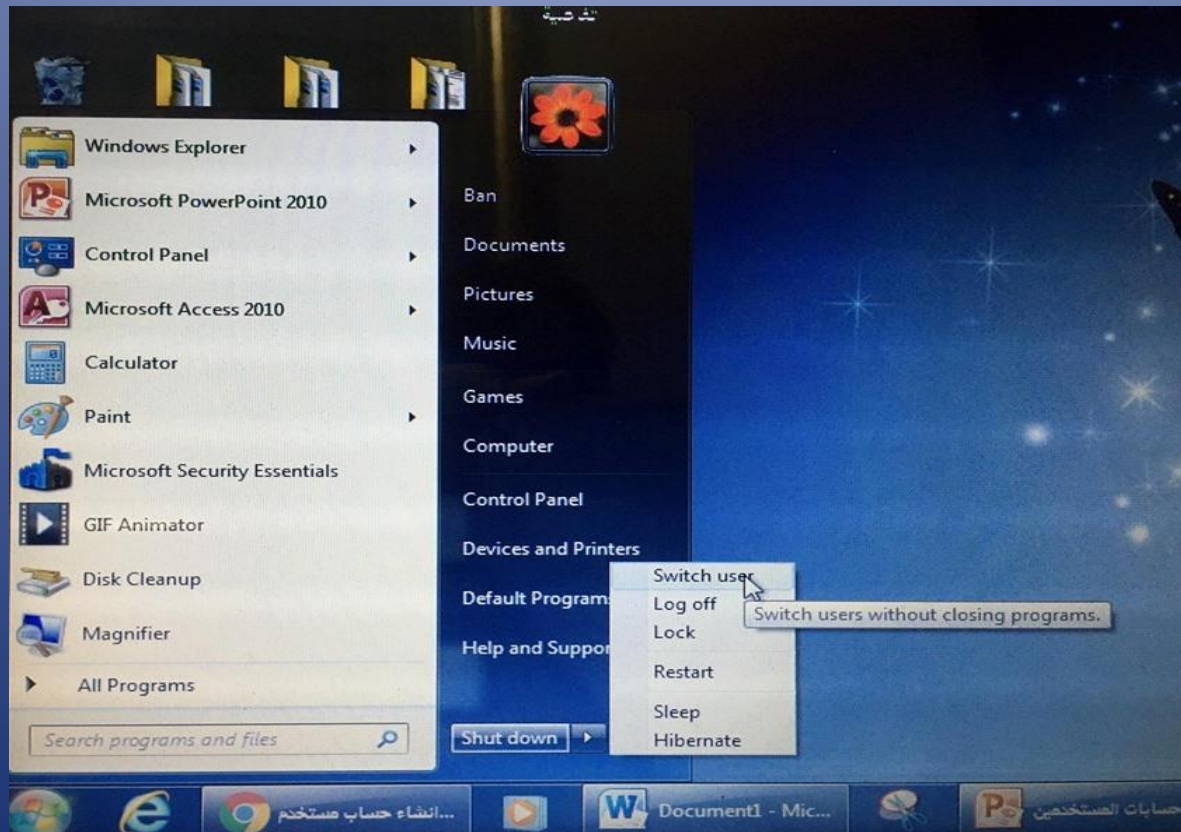
 [Set up Parental Controls](#)
[Go to the main User Accounts page](#)

- الان تم تكوين حساب مستخدم جديد لبلسم، فكيف يمكن الانتقال من الحساب الحالي الى حسابها:-
- اول- الضغط على زر start الموجود في شريط المهام



الضغط
على
زر
start

- ثانيا : الضغط على خيارات Shut down
- ثم خيار Swich user



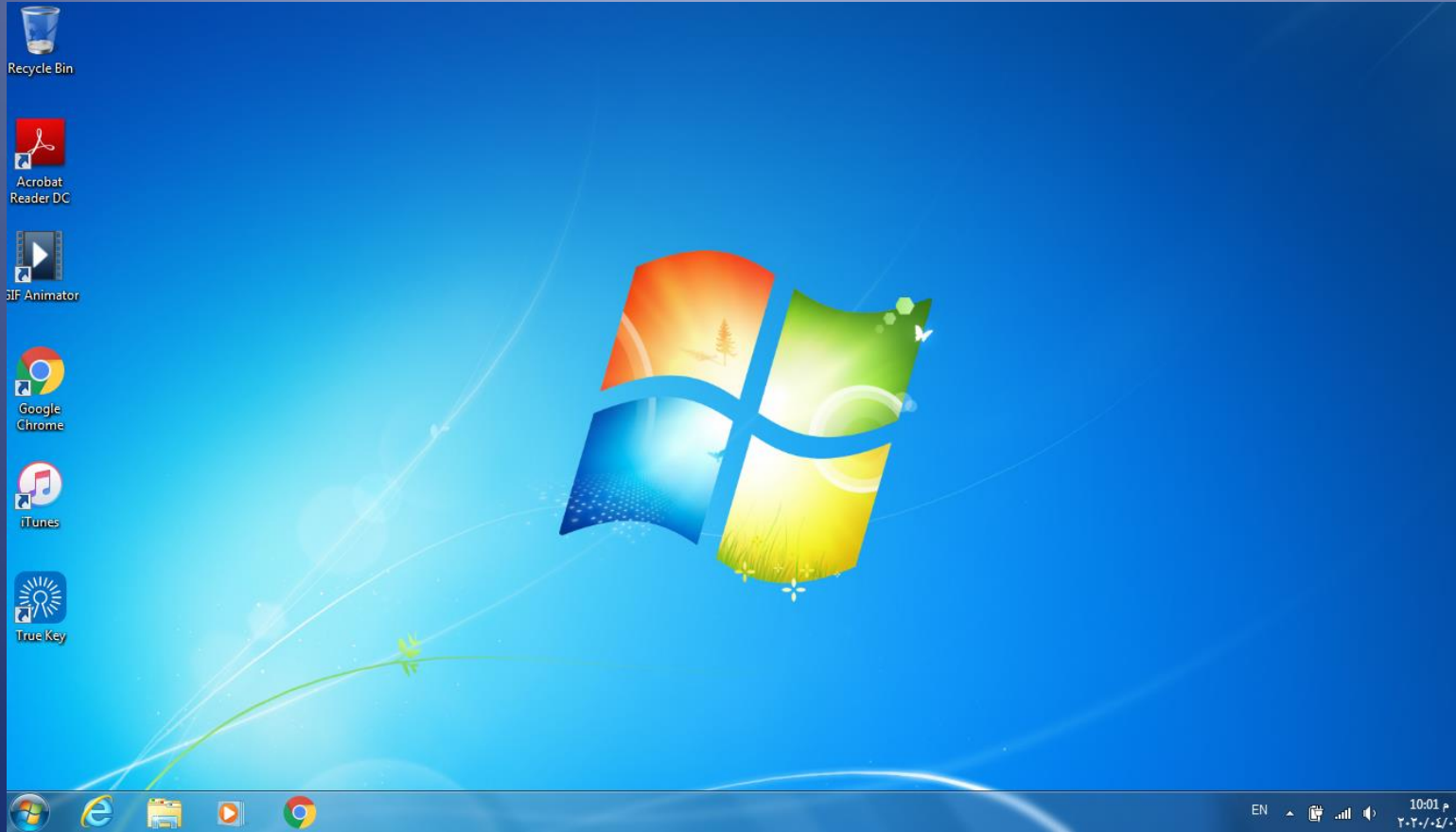
ثم تظهر هذه الواجهة ونلاحظ وجود حساب باسم
وتفعيل حساب الضيف، نقر على حساب باسم



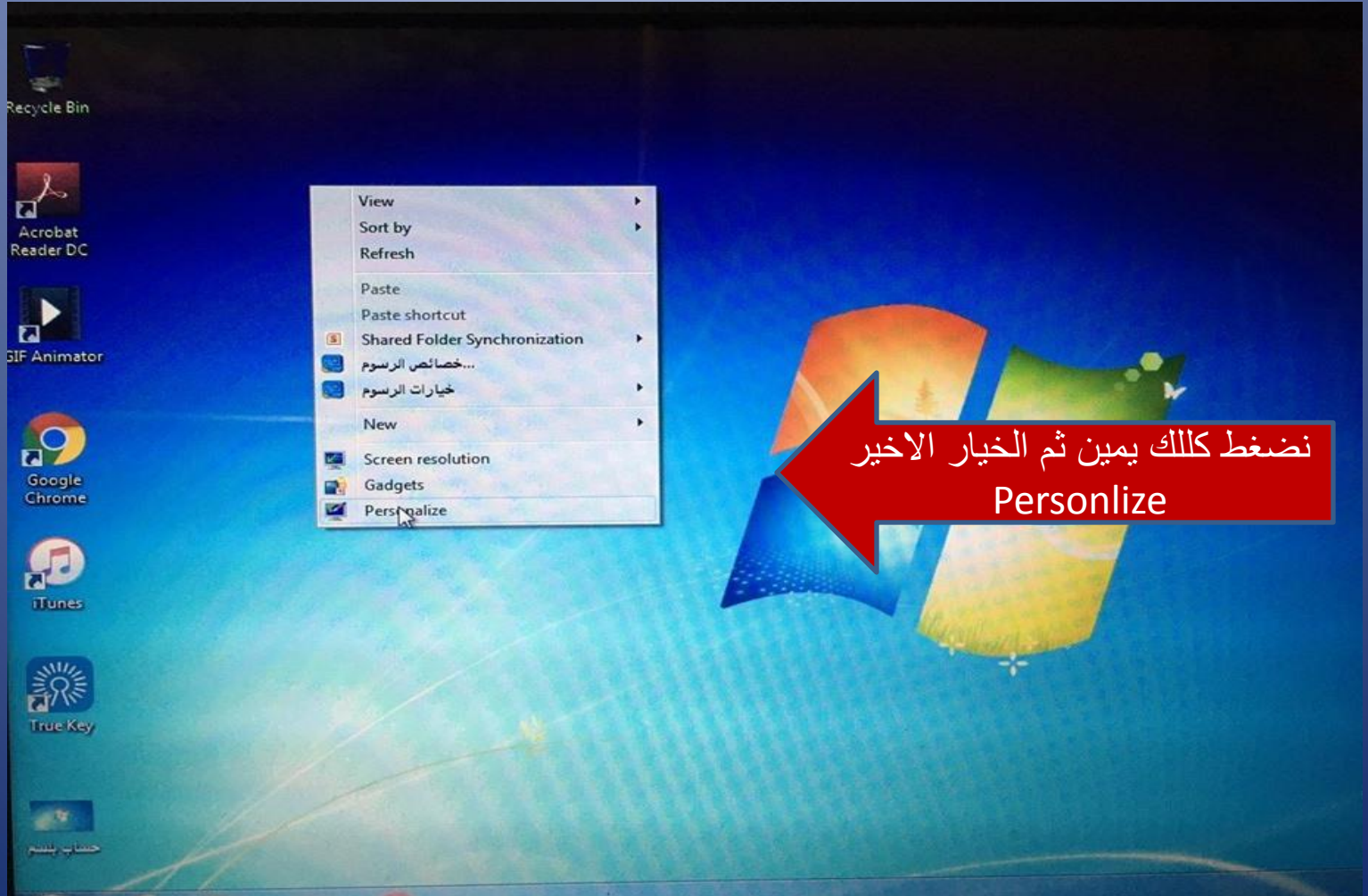
○ Preparing your desktop...

 Windows 7 Ultimate

هذا هو حساب بلسم الجديد نلاحظ فيه وجود البرامج التي ثبتها
حساب المدير كما ونلاحظ عدم وجود الايقونات الاساسية
My computer User file



كيفية استعادتها



Control Panel Home

Change desktop icons

Change mouse pointers

Change your account picture

Control Panel > Appearance and Personalization > Personalization

Search Control Panel

Change the visuals and sounds on your computer

Change desktop background, window color, sounds, and screen saver all at once.

My Themes (0)

Get more themes online

Aero Themes (6)

- Windows 7
- Architecture
- Characters
- Landscapes
- Nature
- Scenes

See also

- Display
- Taskbar and Start Menu
- Ease of Access Center

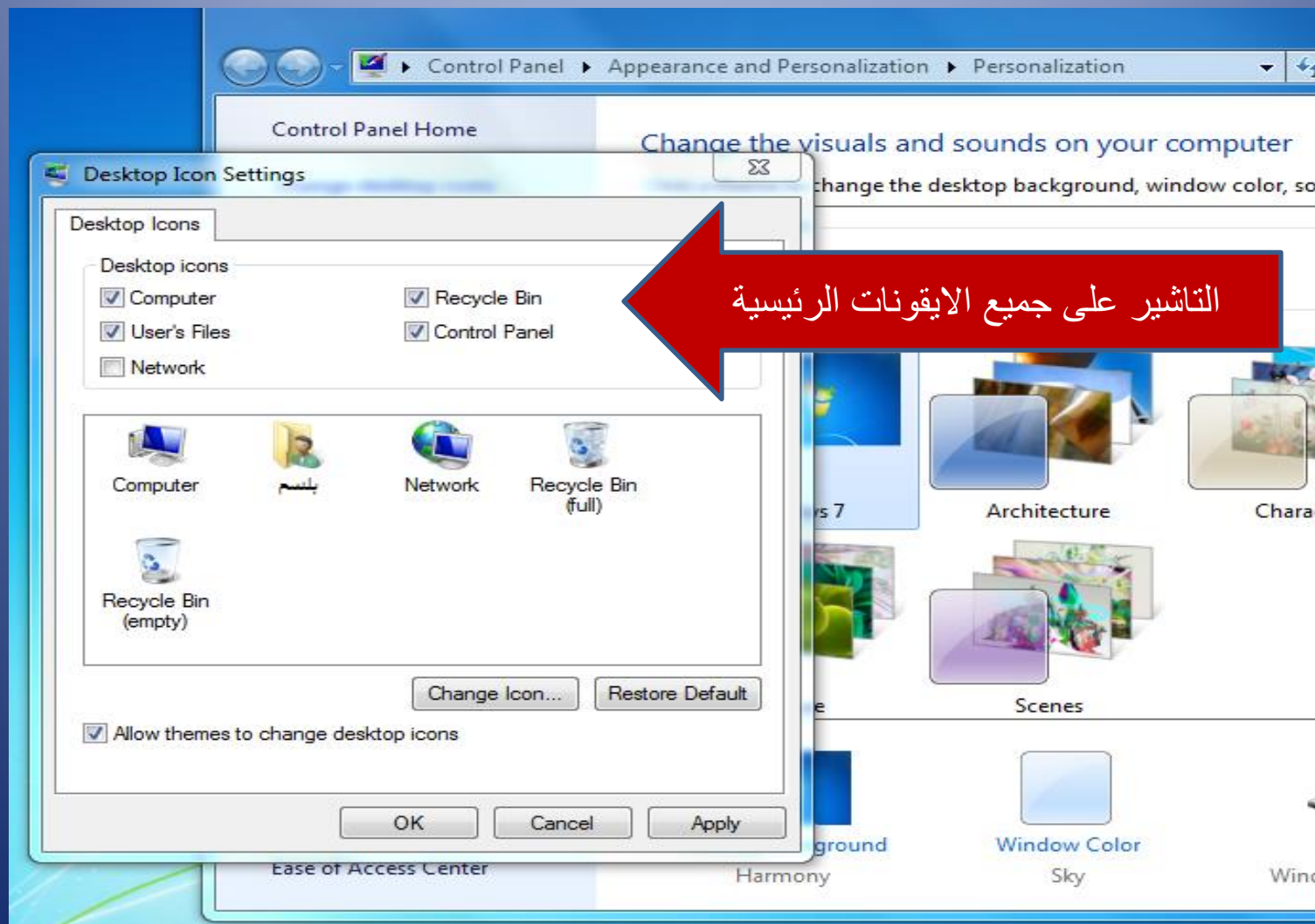
Desktop Background: Harmony

Window Color: Sky

Sounds: Windows Default

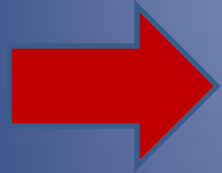
Screen Saver: None

نضغط هنا

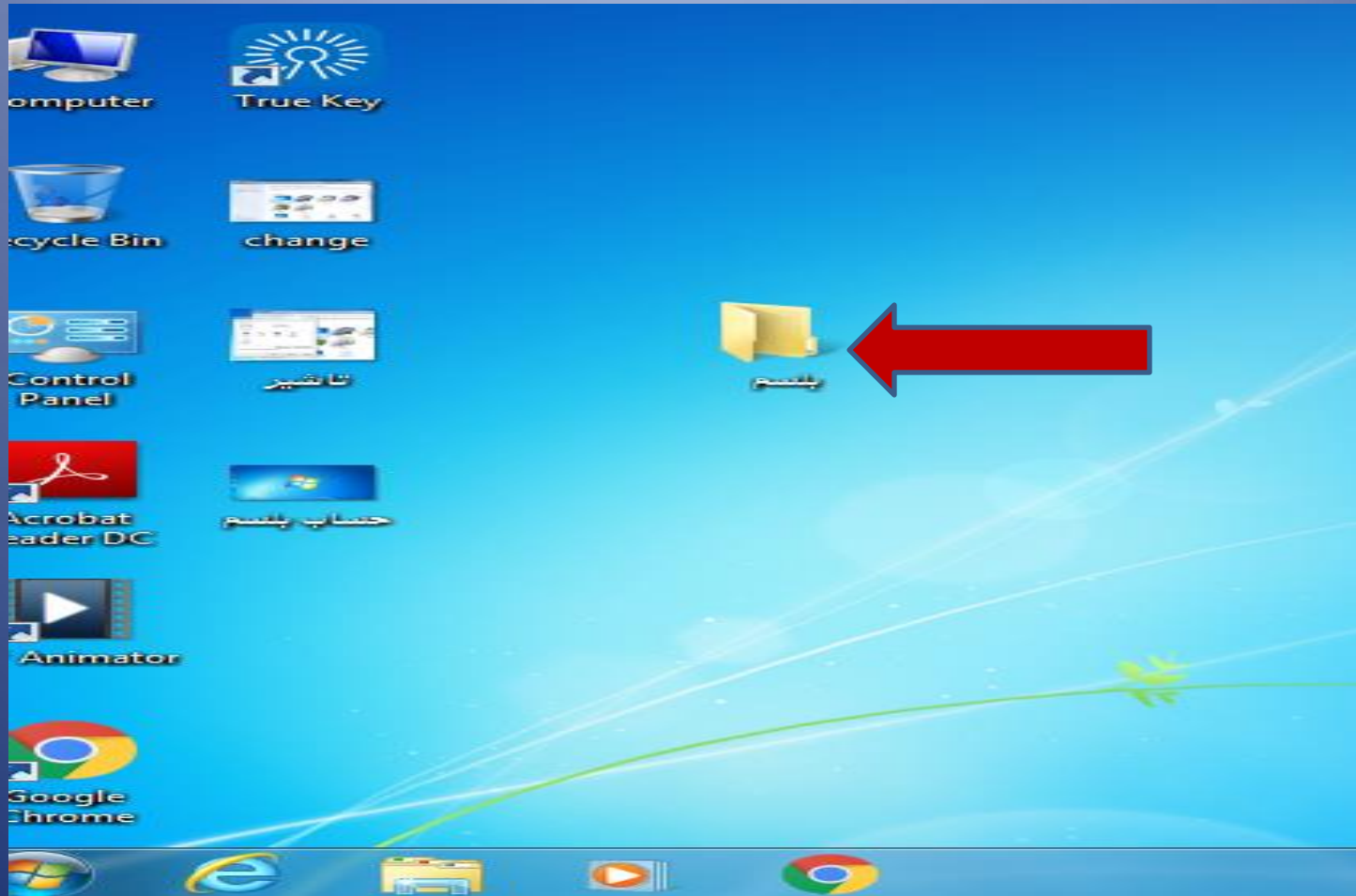


التأشير على جميع الايقونات الرئيسية

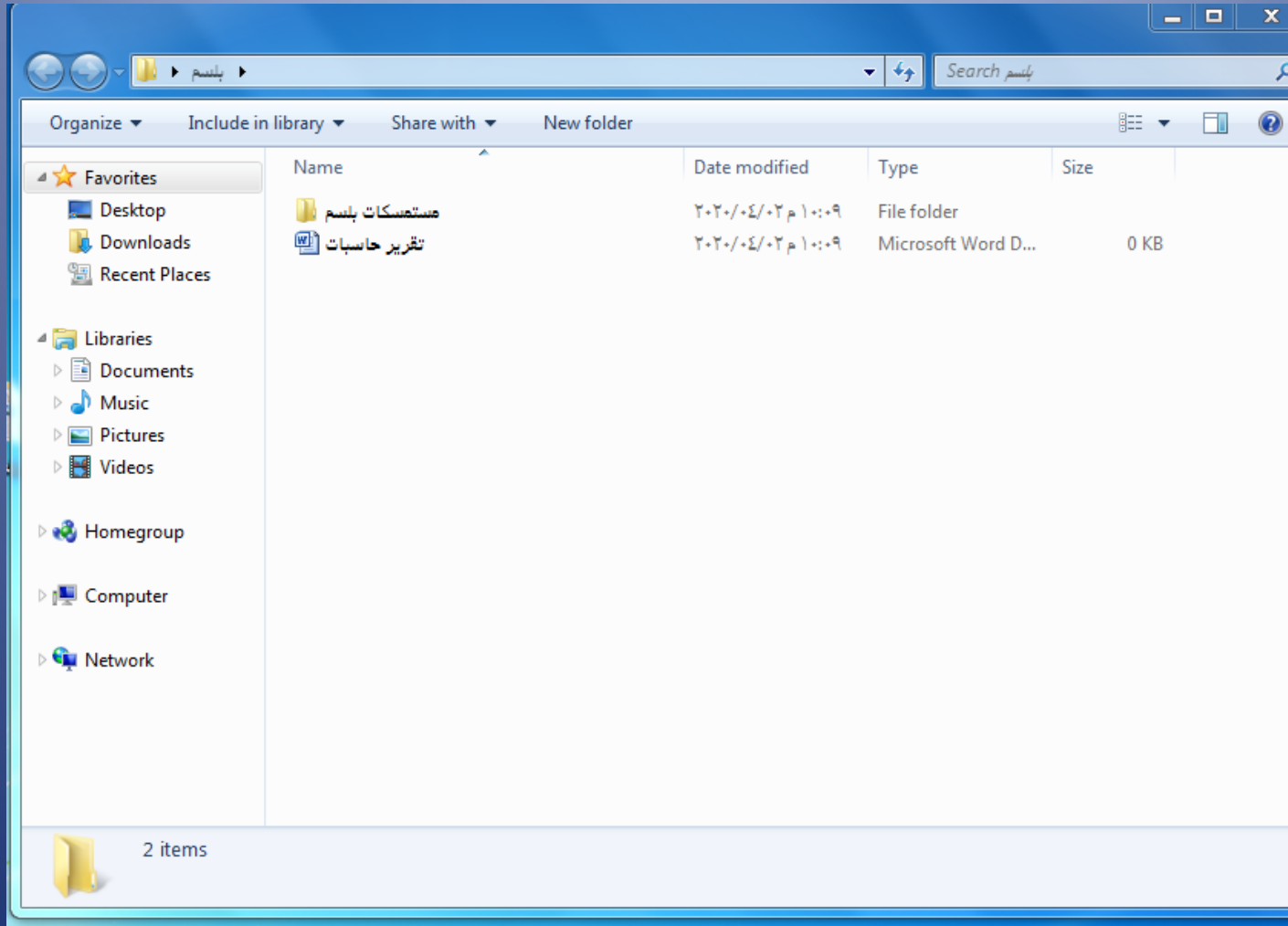
تمت استعادة الايقونات الرئيسية



وفي الختام كون فولدرا لحسابك الخاص وداخل الفولدر كون فولدرات وملفات اخرى



هذا هو فولدر بلسم ومكوناته



شكرا لحسن الأستغناء

